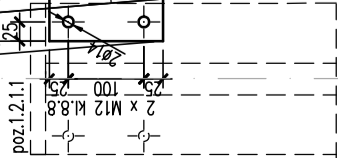
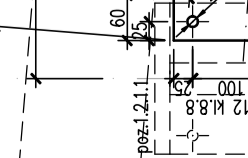


POZ. 1.4.5I(wykonać x 4- 2L+2P)
Wymian stalowy Uz.245x80x5mm
Skala 1:10



POZ. 1.4.6I(wykonać x 2-1L+1P)
Wymian stalowy Uz.245x80x5mm
Skala 1:10



ZESTAWIENIE STALI

POZ.	NR ELEMENTU	NAZWA ELEMENTU	DLUGOŚĆ [mm]	GATUNEK STALI	LICZBA SZTUK x POZ. RAZEM	DL. RAZEM [m]	MASA JEDN [kg/m]	MASA 1 ELEM [kg]	MASA RAZEM [kg]	POLE JEDN [m2/m]	POLE 1 ELEM [m2]	POLE RAZEM [m2]
1.4.6	2	BL 10x67	231	S235JR	1 2 2	0.46	5.26	1.21	2.42	0.15	0.04	0.08
MASA 1 SZT. ELEMENTU WYSYŁKOWEGO [kg]: 93.95												
OGÓŁEM												
NADDATEK NA SPINY: 1.8%												
NADDATEK NA ELEM. DODATK.: 1.5%												
RAZEM:												

- stal profilowa: S235
- połączenia spawane podwójnowe: 0.6 grubości cieńszej z łączonych blach
- połączenia spawane czółowe: grubości łączonych blach
- minimalna grubość spoiny: 3mm

6000

5931

5818

5778

S235JR
Uz 245x80x5
L=5931 SZT=1
1.4.5
1

ZESTAWIENIE STALI

POZ.	NR ELEMENTU	NAZWA ELEMENTU	DLUGOŚĆ [mm]	GATUNEK STALI	LICZBA SZTUK x POZ. RAZEM	DL. RAZEM [m]	MASA JEDN [kg/m]	MASA 1 ELEM [kg]	MASA RAZEM [kg]	POLE JEDN [m2/m]	POLE 1 ELEM [m2]	POLE RAZEM [m2]
1.4.5	1	Uz 245x80x5	5931	S235JR	1 4 4	23.72	15.11	89.62	358.48	0.00	0.00	0.00
MASA 1 SZT. ELEMENTU WYSYŁKOWEGO [kg]: 92.58												
OGÓŁEM												
NADDATEK NA SPINY: 1.8%												
NADDATEK NA ELEM. DODATK.: 1.5%												
RAZEM:												

6000

5939

5928

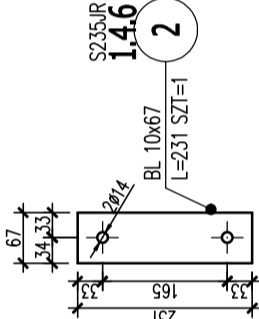
5789

3020

10

2778

S235JR
Uz 245x80x5
L=5939 SZT=1
1.4.6
1



BUDYNEK HANDLOWO-USŁUGOWY



ARCHITEKTURA
M. KASPERSKI
ul. Powstańców Ś. 74, 44-200 Rybnik

Nazwa obiektu:

Faza projektu:

Nazwa rysunku:

Localizacja inwestycji:

BUDYNEK HANDLOWO-USŁUGOWY

PROJEKT WYKONAWCZY

Wymian stalowy
poz.1.4.5 / 1.4.6

ul. Żorska 75, 44-203 Rybnik

KONSTRUKCYJNA

Projektant:	Inż. Tomasz Knieć	Nr opr.:	SLK2150PWC0K08	Podpis:
Sprawdził:	Mag. inż. Tomasz Pichota	Nr opr.:	78001	Podpis:
Inwestor:	"FIJALKOWSKI" Stanisław Fijałkowski sp. z o.o.	Data:		29.04.2025
Adres inwestora:	ul. Żorska 75, 44-203 Rybnik	Skala:		1:10
		Nr rys.:		K-50